



## Guía para padres para *The Rhinoceros*

Nivel de lectura - 6.5

### Para empezar:

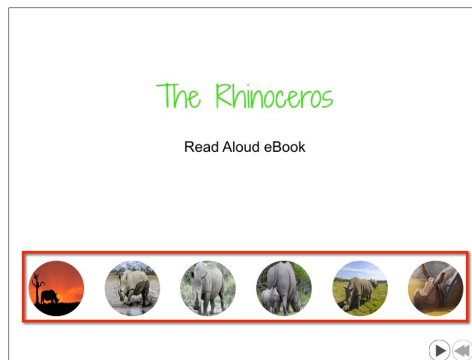
1. Haga clic en la flecha "Comenzar" en la esquina inferior derecha de la pantalla "Inicio" para empezar.



2. Haga clic en la flecha "Atrás" para volver a la pantalla de Inicio.



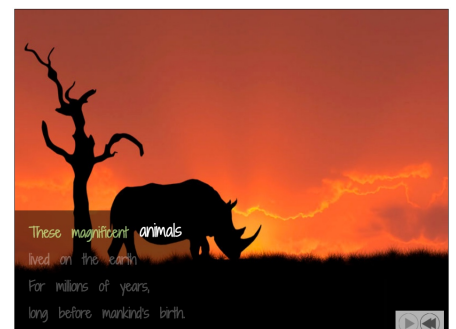
3. Navegue a cualquier sección haciendo clic en cualquier imagen en la pantalla de Inicio.



### Organización

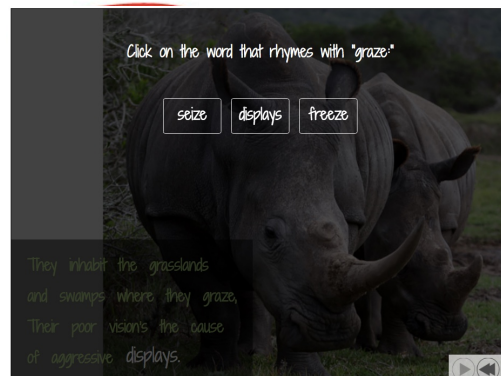
El poema de 24 versos está dividido en 6 estrofas con 4 versos en cada estrofa.

Cada estrofa tiene 2 fotografías en conjunto con dos juegos de versos del poema que riman. Estas juegan con el resaltado de las palabras en sincronización con el audio. (24 versos en total.)



Luego de cada 4 versos, hay una serie de ejercicios interactivos con preguntas\* de las siguientes categorías:

- Rima
- Sílabas y énfasis
- Comprensión lectora
- Vocabulario y significado



\*Las preguntas se vuelven más difíciles o más fáciles según las respuestas del usuario.

### Palabras que riman - Prepárese para escuchar

Algunos poemas tienen rimas. Un tipo de rima es cuando dos palabras tienen un sonido de vocales similar o igual\* y un sonido de consonantes similar o igual\*\*, como "bake" y "make".

\*En inglés las vocales son "A," "E," "I," "O," "U," y a veces "Y."

\*\*Las consonantes son todas las otras letras del alfabeto.

Escuche las palabras que riman en "The Cat in the Hat":

*The sun did not shine.*

*It was too wet to **play***

*So we sat in the house*

*All that cold, cold, wet **day**.*

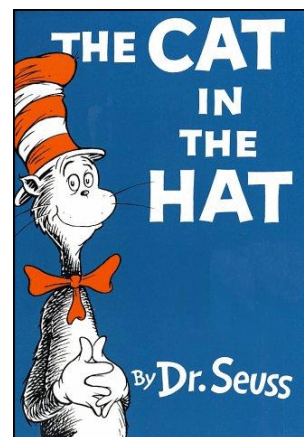
Pregunte:

1. ¿Cuáles son las palabras que riman? (*play* y *day*)

Haga que su hijo/s practiquen con usted las dos palabras que riman diciéndolas en voz alta un par de veces:

- play
- day

2. Quizá quiera preguntar: ¿Qué sonido de vocal se oye en "play" y "day"? (Respuesta: Sonido de "A" larga)



3. ¿Se te ocurren algunas palabras más que rimen con "play" y "day"?  
(Por ejemplo: "say" y "may")\*

### Ritmo/métrica

Esta sección sobre la métrica requiere un conocimiento básico sobre qué constituye una sílaba.

Dibujar un corazón alrededor del **sonido** de vocal de la sílaba es un recordatorio visual importante. Esto también puede llevar la atención a las vocales silenciosas del inglés.



Aplaudir siguiendo el ritmo también es una gran forma de reforzar el concepto kinestésicamente.

Este poema tiene un ritmo, que está compuesto de sílabas\* acentuadas y no acentuadas. Escucha e identifica el ritmo (aplaude siguiendo el ritmo):

*The **sun** did not **shine**. It was **too** wet to **play***

*So we **sat** in the **house** All that **cold**, cold, wet **day**.*

### Sílabas

*"En inglés todas las palabras tienen una o más sílabas. Una sílaba siempre tiene un sonido de vocal. Piensa en el sonido de vocal como el corazón de la sílaba".*

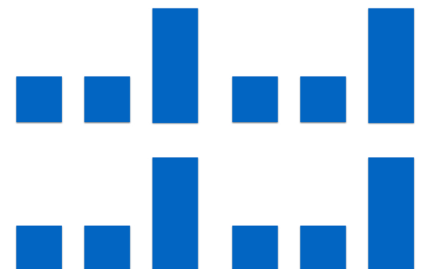
*Sign (1)*

*Treat (1) (dibuje un corazón alrededor de la "e" de "treat". Nótese la "a" silenciosa)*

*Boat (1) (dibuje un corazón alrededor de la "o" de "boat". Nótese la "a" silenciosa)*

*Begin (2) (dibuje un corazón alrededor de la "e" y la "i" de "begin")*

*A continuación hable sobre el ritmo en el poema, "The Cat in the Hat".*



*Esta es la secuencia de sílabas acentuadas y no acentuadas:*

*xxX xxX xxX xxX*

***Aplauda siguiendo el ritmo. Asegúrese de aplaudir con mayor fuerza en la sílaba acentuada.***

*(A veces la primera sílaba débil no está, como al principio del poema donde solo hay una sílaba débil antes de la fuerte, "sun".)*

*The **sun** did not **shine**. It was **too** wet to **play***

*So we **sat** in the **house** All that **cold**, cold, wet **day**.*

### ***Sílabas acentuadas***

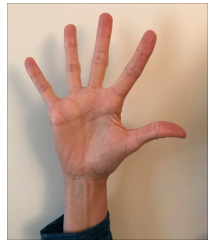
*Ahora, observemos la sílaba acentuada en palabras que tienen más de una sílaba.*

*En inglés cada palabra con más de una sílaba tiene una sílaba que se acentúa más que las demás.*

*Escuche para encontrar las sílabas acentuadas o fuertes en estas palabras:*

**Padres** - Muestre la cuenta de sílabas acentuadas y no acentuadas con su mano:

- Abra la mano (estire los dedos) para la sílaba acentuada.
- Cierre la mano (haciendo un puño) y agregue un pequeño gesto de golpear para las sílabas no acentuadas.



***Wa***ter (2 sílabas)

De***ci***de (2 sílabas)

***Play***ground (2 sílabas)

*¿Cómo sabe que la sílaba está acentuada?*

*Es más fuerte, más larga y más clara que las otras sílabas.*

Aquí, quizá quiera preguntarle a su hijo/s sobre el número de sílabas de algunas otras palabras en inglés.

P.O. Box 367

(925) 485-3080

Pleasanton, CA 94566

[sales@amenglish.com](mailto:sales@amenglish.com)

Prepárese para escuchar y leer un poema sobre un animal seguido por algunas preguntas. El ritmo o métrica del poema es igual que en "The Cat in the Hat".

*xxX xxX xxX xxX*

## **Preguntas de entrada en calor con fotografías para centrarse en el tema**

### ***The Rhinoceros***

- What kind of animal is this?
- What does it have on its head?

A continuación, haga que su hijo/s pasen tiempo con ***The Rhinoceros Read Aloud eBook*** with adaptive assessment.



Luego de trabajar con el programa, incluso la evaluación adaptativa:

### **Revisión uno- videos de teléfono inteligente**

Haga que su hijo/s memoricen dos versos o más del poema que rimen. Luego, haga que su hijo/s reciten los versos memorizados, y puede hacer videos o grabaciones de audio en un teléfono inteligente y mostrárselos.